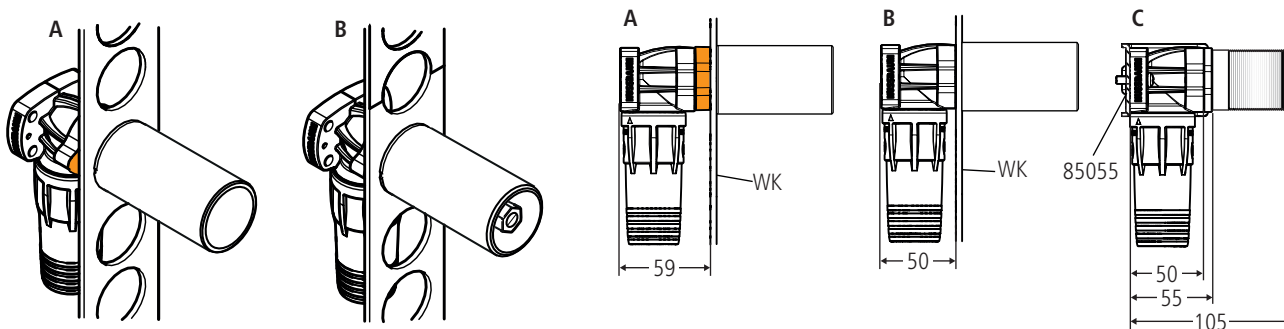




85108 - Adattatore, per scatole Optiflex

## 1 Esempi di applicazione

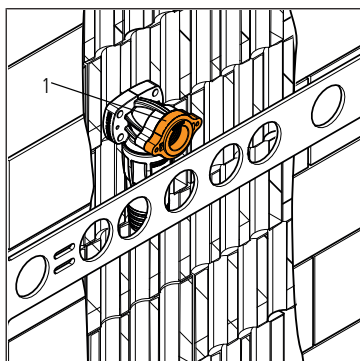
### 1.1 Esempi d'impiego adattatore



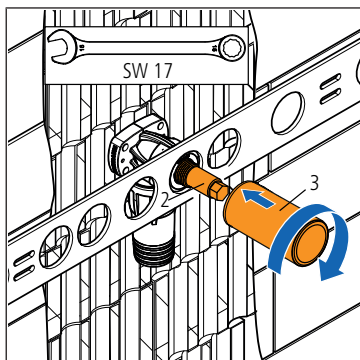
A	Scatola Optiflex con adattatore, esecuzione WK
B	Scatola Optiflex esecuzione WK
C	Scatola Optiflex, sfalsata verso l'interno di 45 mm

## 2 Montaggio e messa in servizio

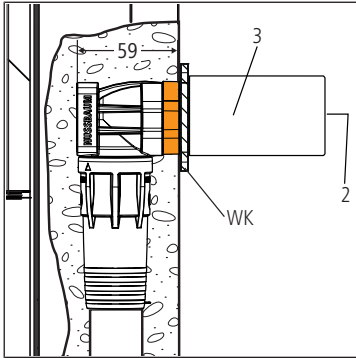
### 2.1 Montare l'adattatore



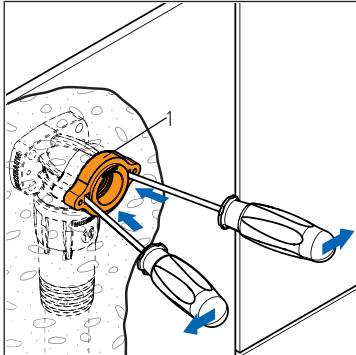
1. Inserire l'adattatore (1) sulla scatola Optiflex.



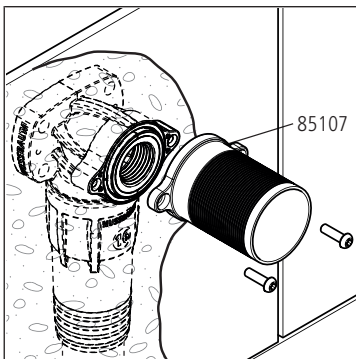
2. Montare il tappo di prova WK (2) 85098.04 con una chiave fissa (misura 17).
3. Avvitare e serrare a mano la bussola di protezione e di fissaggio WK (3) 85099 sul tappo di prova WK (2).



4. Murare la scatola Optiflex e poi smontare la bussola di protezione e di fissaggio WK (3) e il tappo di prova WK (2).



5. Smontare l'adattatore (1) con due cacciaviti.



6. Fissare la prolunga guarnizione alla scatola Optiflex utilizzando due viti. Per ulteriori informazioni consultare le istruzioni di montaggio per la prolunga guarnizione 85107.

Ulteriori informazioni e la versione più recente del presente documento sono disponibili sul nostro sito web [www.nussbaum.ch](http://www.nussbaum.ch)



85108