

NUSSBAUM_{RN}

Marktnotiz

Transparent, spannend und interaktiv

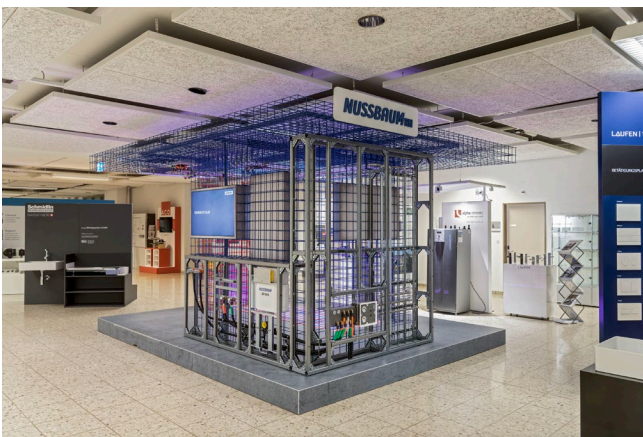
Nussbaum mit neuer Ausstellung im suissetec-Bildungszentrum Lostorf.

Das suissetec-Bildungszentrum in Lostorf ist als Kompetenzzentrum für Aus- und Weiterbildungen ein wichtiger Lern- und Begegnungsort für die Branche. Angehende Berufsleute wie auch gestandene Profis erweitern hier ihre Fachkompetenz, knüpfen neue Kontakte und machen sich mit zeitgemässen Lösungen vertraut. Deshalb hat die R. Nussbaum AG ihre Präsenz im Bildungszentrum umfassend erneuert. Der neue Ausstellungsstand gibt einen ganzheitlichen Einblick in die Nussbaum Systemwelt. Ein Schwerpunkt liegt auf der Trinkwasserhygiene, die seit einigen Jahren das Leitthema der Sanitärbranche ist. Dank der hochwertigen, modernen Präsentation erhalten Sanitär- und Heizungsprofis einen raschen und gründlichen Einblick in die Möglichkeiten der Nussbaum Systeme.

Die verschiedenen Lösungen werden nicht einzeln, sondern im Verbund gezeigt. Damit können die Verbindungen und Zusammenhänge zwischen den einzelnen Nussbaum Systemen auch optisch nachvollzogen werden. Dank der modernen «Wände» aus Armierungsnetzen ist jede Leitung sichtbar, und der gesamte Stand erhält eine grosse Transparenz und Leichtigkeit. Die fortschreitende Digitalisierung des Sanitärhandwerks wird aufgenommen und spielerisch integriert: Zahlreiche Bildschirme stellen die Nussbaum Lösungen vor und bieten zusätzliche Informationen. Diese interaktiven Elemente können via Fernzugriff aktualisiert und damit jederzeit dem aktuellen Stand der Technik angepasst werden. Für willkommene Unterhaltung in den Pausen sorgt das digitale Touch-Game «Finding Nussbaum», angelehnt an ein Plattform-Reaktions-Spiel



Der neue Stand sorgt für glückliche Gesichter: Ueli Wermelinger (Leiter Training, R. Nussbaum AG), Oskar Paul Schneider (Leiter Bildungszentrum Lostorf) und Beat Loretz (Leiter Marketing & Verkauf, R. Nussbaum AG).



Totaler Durchblick: Die «Wände» aus Armierungsnetzen sorgen für Transparenz und elegante Leichtigkeit. Zudem können so sämtliche Verbindungen zwischen den verschiedenen Nussbaum Systemen nachvollzogen werden.