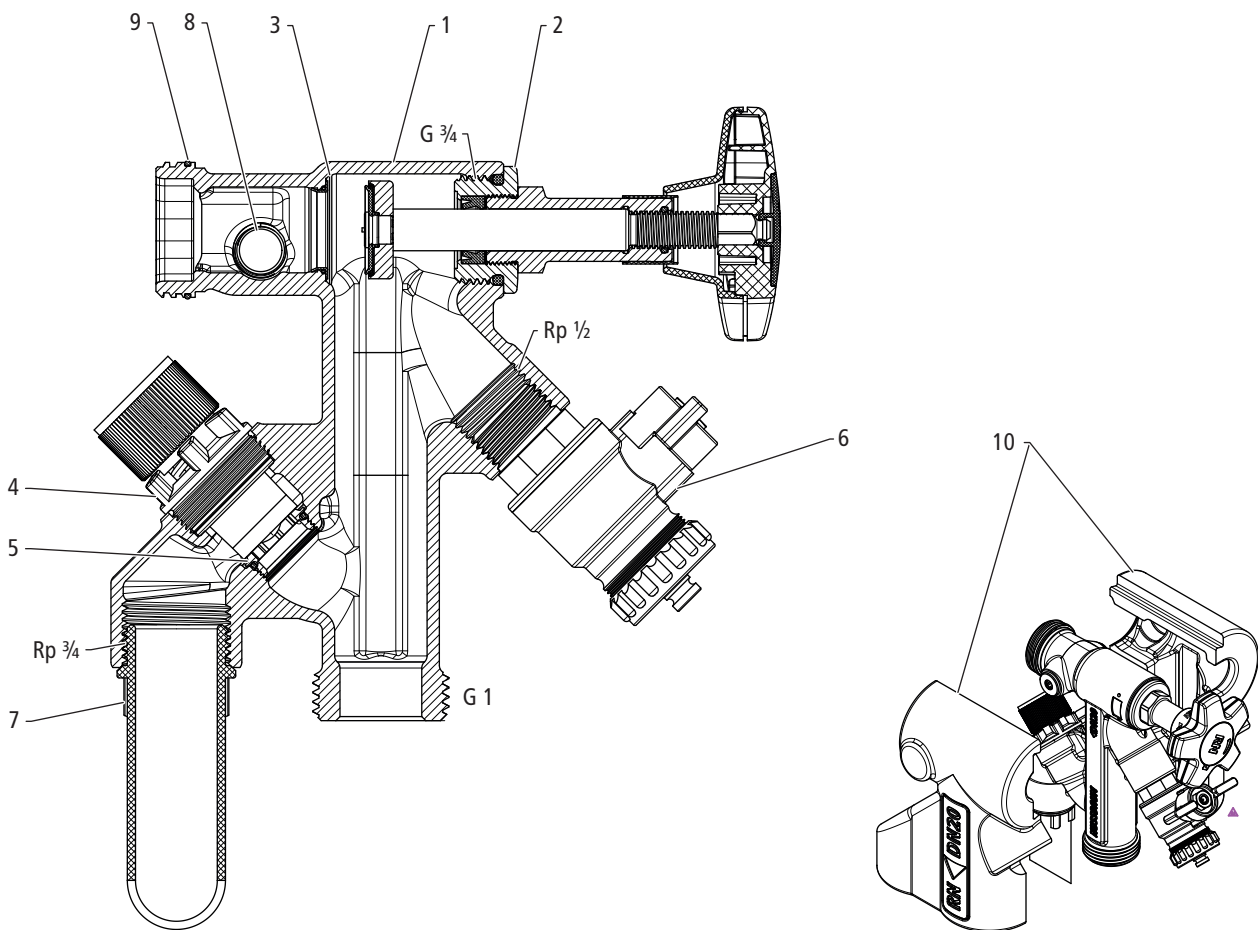


33082 - Groupe de sûreté, avec fermeture

Structure du produit et matériaux



1	Boîtier groupe de sûreté	Bronze CC246E
2	Tête KRV	Laiton (CW724R)
3	Siège	Acier inoxydable (1.4401)
4	Tête de soupape de sûreté, complète	Matière synthétique
5	Siège vissé complet	Divers
6	Robinet à bille pour chaudières	Divers
7	Tubulure d'écoulement	Matière synthétique
8	Bouchon de contrôle	Laiton (CW724R)
9	Raccord d'accouplement rapide	Bronze CC246E
10	Boîtier isolant	Matière synthétique

Caractéristiques techniques

Fluide		Eau
Température fluide max.	[°C]	90
Pression nominale		PN 10
Pression de décharge fixe	[kPa] (bar)	600 (6)
Composants		<ul style="list-style-type: none"> • Tête KRV 23165 • Tête de soupape de sûreté, complète 93001

Remarques relatives à l'utilisation

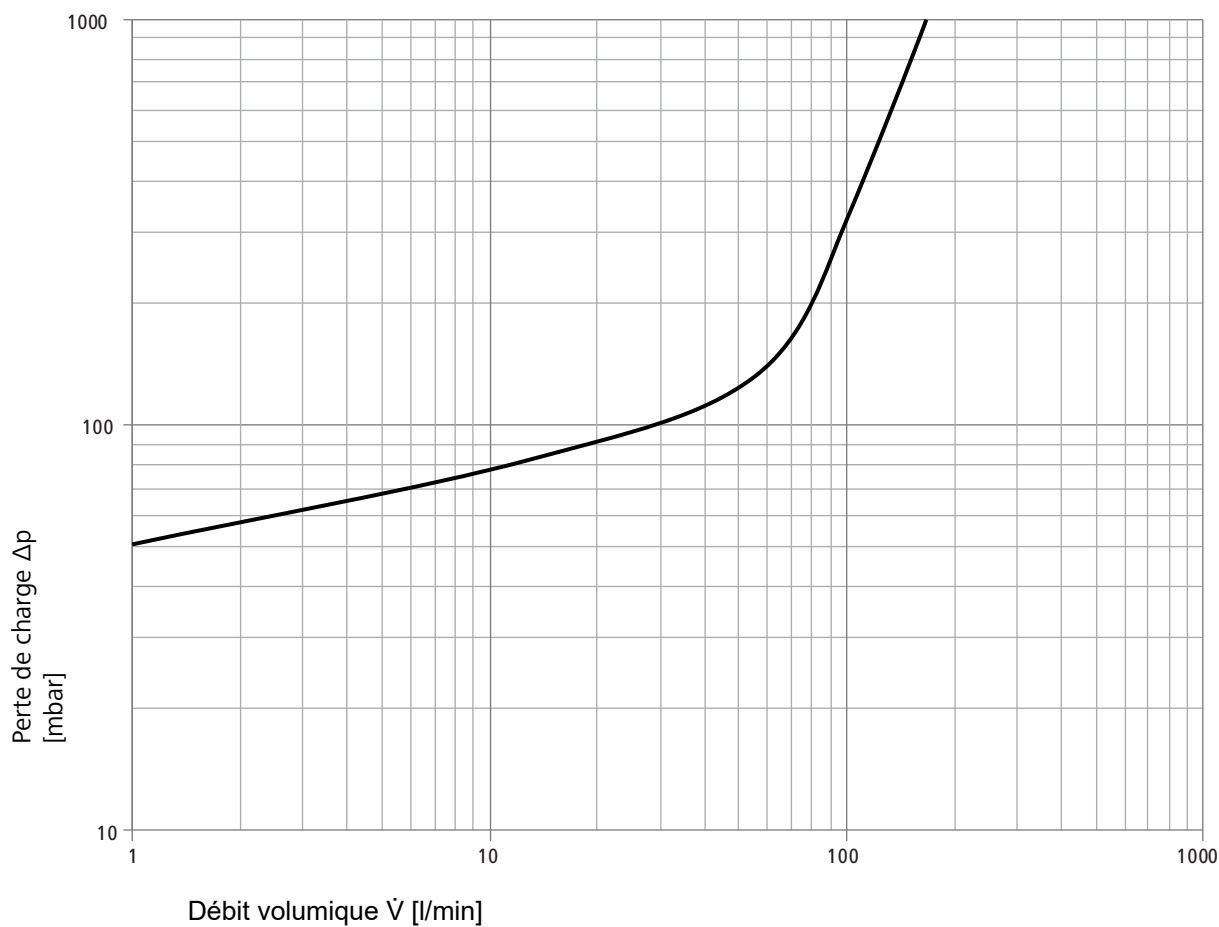
Pour l'utilisation du produit, il convient de tenir compte des conditions et remarques suivantes:

- Les dispositions de la directive W3 de la SVGW s'appliquent.
- On doit pouvoir purger la soupape de sûreté directement dans un écoulement à l'air libre visible ou au moyen d'une conduite d'écoulement aussi courte que possible dirigée vers le bas. La livraison comprend à cet effet la tubulure d'écoulement 13091.
- La conduite d'évacuation doit être suffisamment dimensionnée pour traiter le débit d'écoulement (SN 592000).
- S'ils sont encrassés, nettoyer le siège de la soupape et le joint. Pour ce faire, dévisser la tête avec la clé 93002. Cette intervention ne modifie pas le réglage de la pression de décharge.

Valeurs de perte de charge

		DN 20
Valeur Kvs	[m ³ /h]	10.1

Diagramme de performance



Informations complémentaires et dernière édition de ce document disponibles sur notre site Web www.nussbaum.ch.



33082