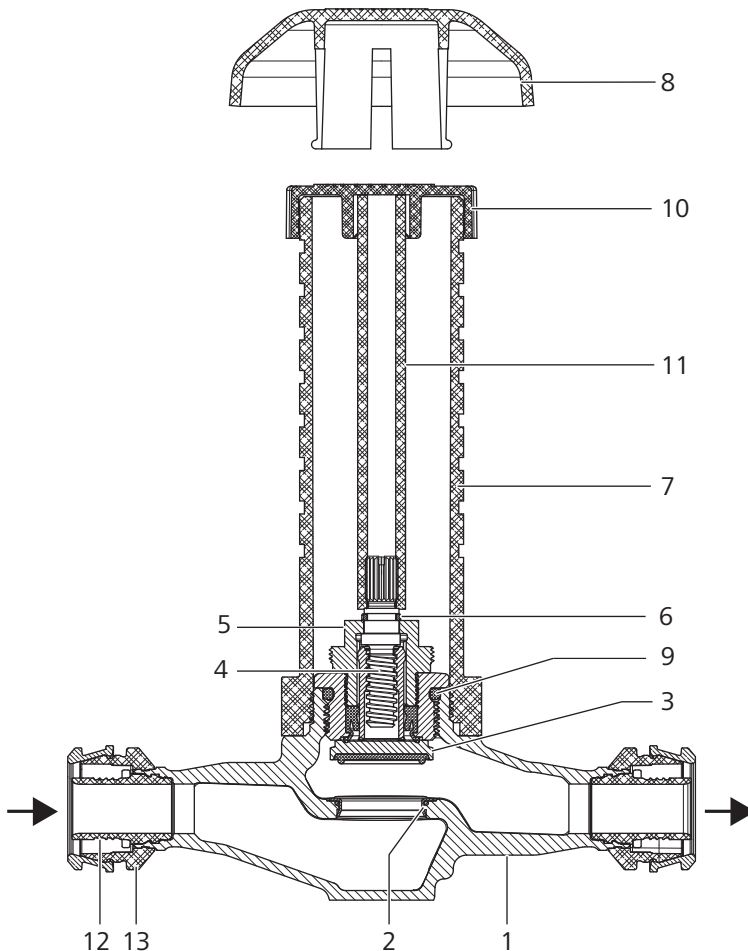




**86505** - Optiflex-Flowpress-Valvola diritta sotto muro

## Costruzione e materiali



1	Corpo	Bronzo CC246E
2	Sede della valvola	Acciaio inossidabile 1.4401
3	Piattello	Acciaio inossidabile / EPDM
4	Perno (non salente)	Ottone
5	Testa	Ottone
6	O-ring	EPDM
7	Guaina di protezione	Materiale sintetico
8	Rosetta	Materiale sintetico cromato
9	O-ring	EPDM
10	Cappuccio di protezione	Materiale sintetico
11	Trascinatore	Materiale sintetico
12	Elemento di supporto	Materiale sintetico PPSU
13	Boccola	Ottone

## Dati tecnici

Medio		Acqua
Temperatura max. medio	[°C]	70
Pressione nominale		PN 10
Accessori		<ul style="list-style-type: none"> <li>• Set di fissaggio anteriore 23037</li> <li>• Set di fissaggio posteriore 23038</li> <li>• Set manopola 23035/23036</li> <li>• Set di prolungamento 23092</li> </ul>

## Avvertenze per l'impiego

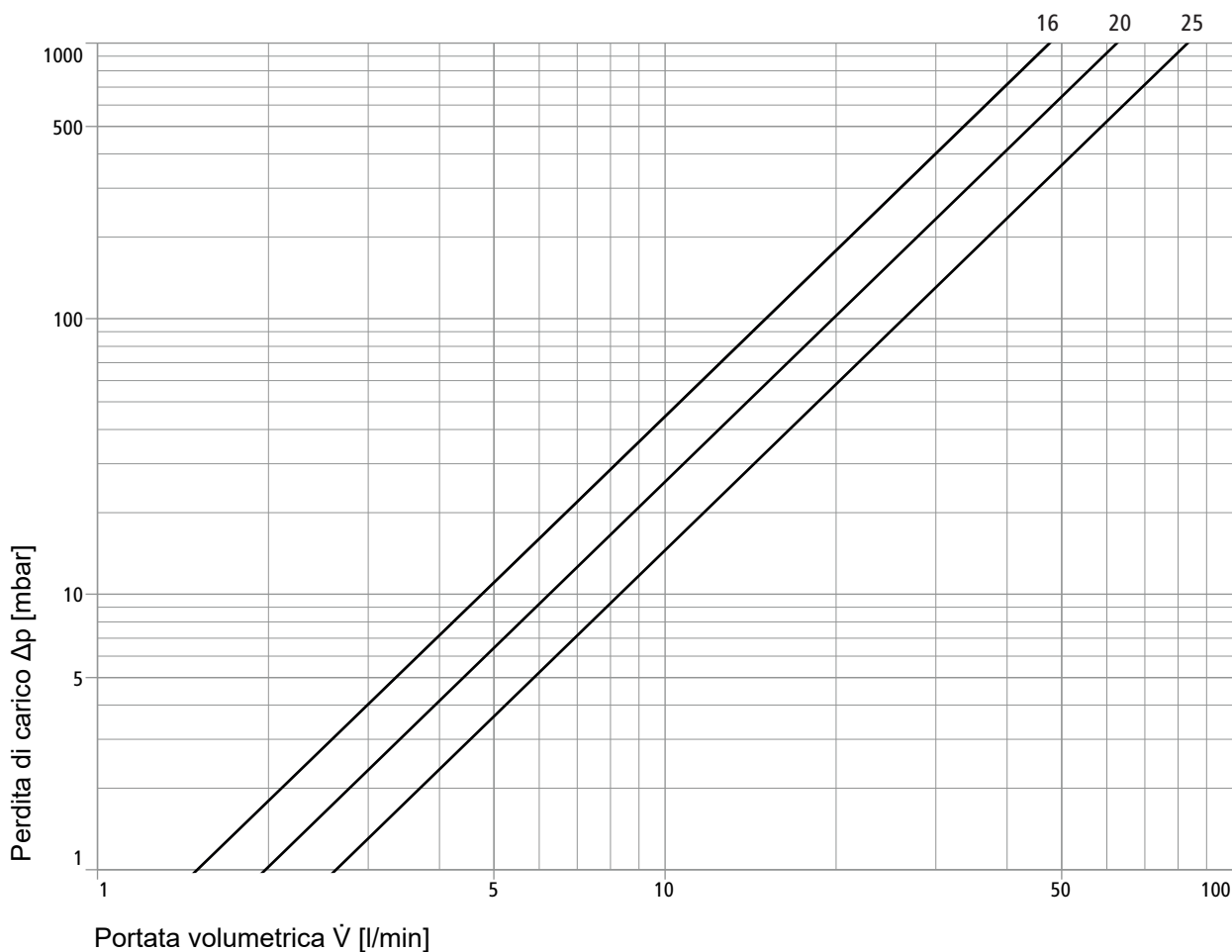
Per l'impiego del prodotto devono essere rispettati i seguenti requisiti e le seguenti avvertenze:

- Valgono le disposizioni della direttiva W3 della SSIGA.
- La valvola può essere regolata con il set manopola 23035/23036 oppure con un cacciavite comunemente reperibile in commercio.
- Durante il montaggio preliminare, la valvola può essere comandata con il cappuccio di protezione.

## Valori di perdita della pressione

		16	20	25
Valore ζ	[Zeta]	3.6	4.9	9.7
Valore Kvs	[m <sup>3</sup> /h]	2.8	3.7	5.0

## Diagramma di prestazione



---

Ulteriori informazioni e la versione più recente del presente documento sono disponibili sul nostro sito web [www.nussbaum.ch](http://www.nussbaum.ch).



86505

261.0.047 / 07.06.2024 / V2